



Avènement de la Ville intelligente :
Enjeux, défis, pratiques et impacts de la Smart City
Sur la gouvernance publique.

TABLE RONDE : E-SANTE DANS LES TERRITOIRES CONNECTÉS

Hervé BARGE – CEO

Herve.barge@agence-esante.lu



Agence eSanté - la composition de son Conseil de Gérance

L'Agence eSanté G.I.E. (groupement d'intérêt économique) est opérationnelle depuis l'été 2012.

Elle est administrée par un Conseil de Gérance dont les membres sont :

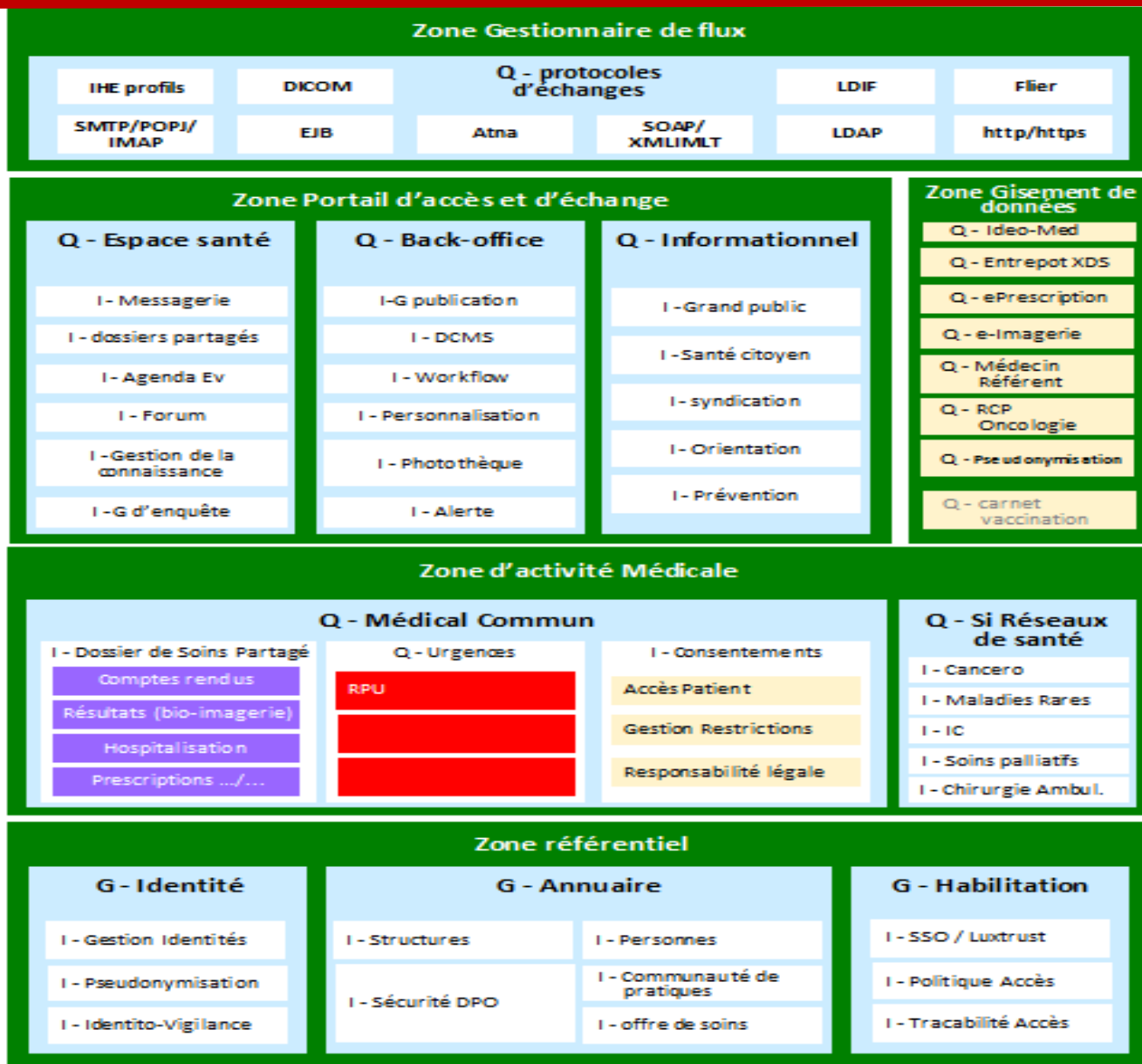




Urbanisation des systèmes d'information de santé

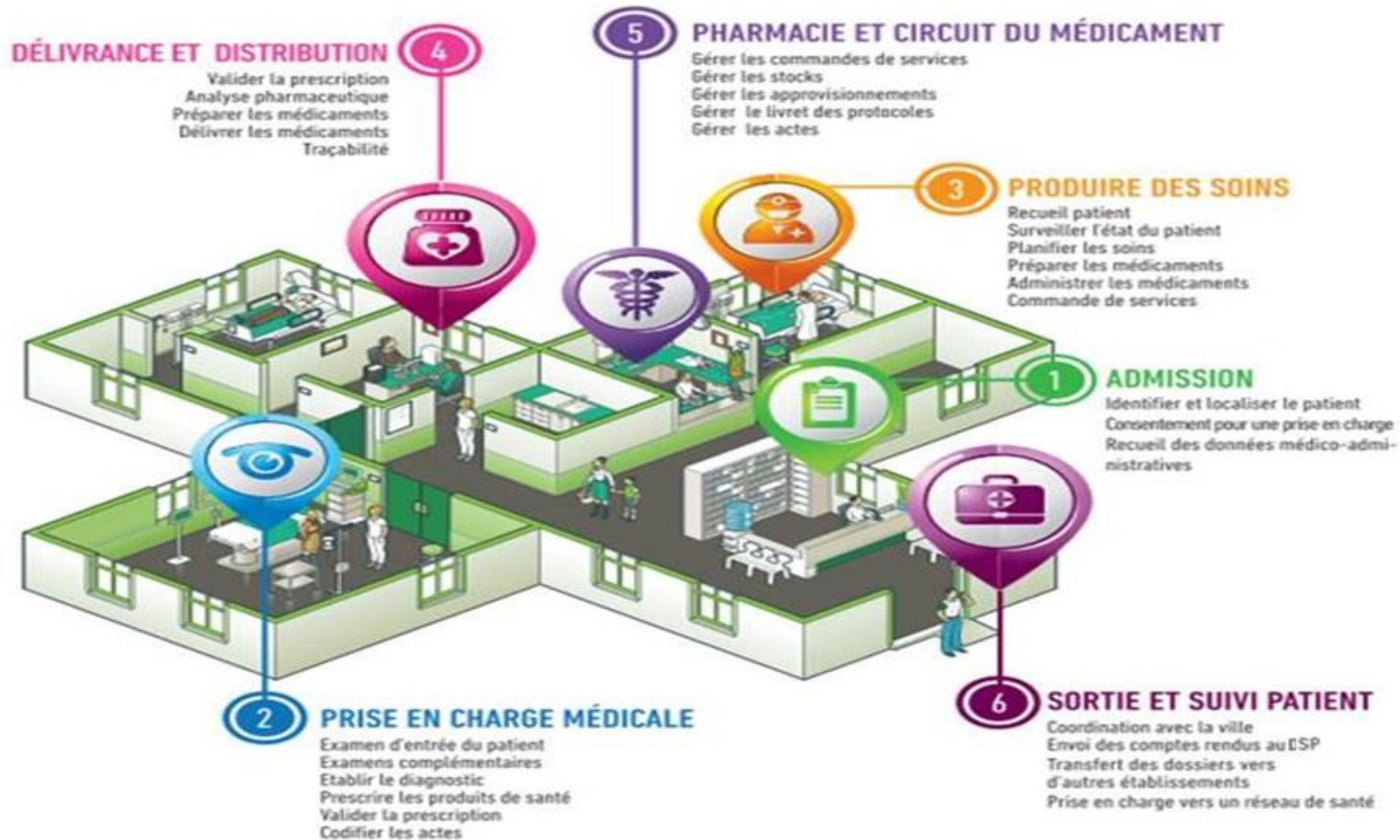


Des approches urbanisées



Approche urbanisée dans les systèmes complexes – les SIH

(SIH = Système d'information hospitalier)



La Plateforme eSanté et ses services

- plateforme nationale d'échange et de partage de données de santé dématérialisées

- accessible via website www.esante.lu

elle comprend différents services :

- annuaires référentiels
 - Patients
 - Professionnels de santé
- services de sécurité, de traçabilité et d'authentification
- **le Dossier de Soins Partagé – DSP**
- divers autres services métier :
 - Messagerie sécurisée
 - Outil Médecin référent
 - IdeoMed
 - IdeoRCP
 - Autres

L'ensemble des services est opérationnel!



*** Événements indésirables graves,

- Risques iatrogéniques

* Pour la France, les estimations des hospitalisations liées à la iatrogénie médicamenteuse se situent entre 150 000 et 300 000 hospitalisations avec des conséquences plus ou moins importantes. Pour ces derniers points, il est donc facile d'analyser ces coûts financiers et démontrer, s'il le fallait encore, qu'il est financièrement rentable d'investir dans ces nouveaux outils pour pallier à ces dysfonctionnements dus principalement à des erreurs humaines.

- Erreurs médicales évitables

Sur base de publication de l'Enquête nationale sur les événements indésirables liés aux soins (l'ENEIS), il y aurait en moyenne 380 erreurs médicales par jour, dans les hôpitaux comme dans les cliniques en France - Annuellement **** 10 000 décès évitables.

En comparaison avec les accidents de la route, ** en 1986 il y avait 10 960 décès en France.

* <http://www.aphnep.org/pdf/Journee/2012/8iatrogenie.pdf> présentation du Dr LANNOY Damien, pharmacien.

** <http://droit-medical.com/wp-content/uploads/2012/05/eneis-2009.pdf> - ENEIS2 : Seconde Enquête nationale sur les Evénements Indésirables associés aux Soins.

Analyse de 40 ans de chiffres de la mortalité routière sur les routes. - <http://www.securite-routiere.gouv.fr/medias/espace-presse/publications-presse/1972-2012-les-francais-et-la-securite-routiere-40-annees-de-route-commune>

Rapport du Dr Eric Faucompré intitulé « La sécurité des malades hospitalisés, face aux défaillances à l'origine des événements indésirables graves évitables », disponible sur le site internet

*** https://www.esante.lu/portal/fr/gallery_files/site/348/991.pdf.

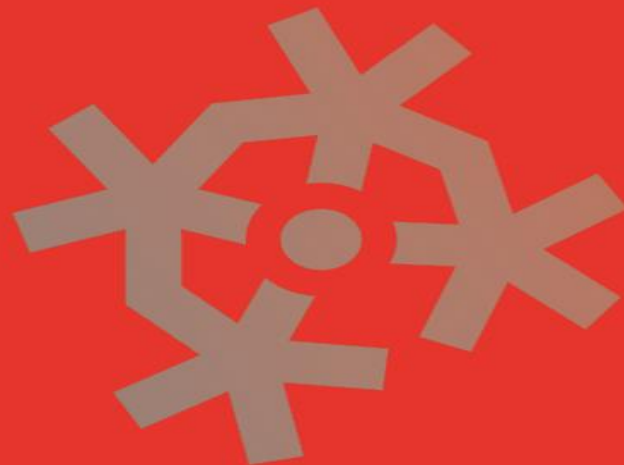
**** Collectif Bon Usage du médicament - <https://www.europe1.fr/sante/medicaments-plus-de-10000-morts-par-an-pour-mauvais-usage-3606080>

Plus d'informations sur l'Agence eSanté ou les services eSanté ?

→ Consultez notre site web www.esante.lu

→ Contactez-nous par email : info@agence-esante.lu





G.I.E. Agence eSanté Luxembourg

Agence nationale des informations partagées dans le domaine de la santé

Bureaux : 125, route d'Esch L-1471 Luxembourg

Tél: +352 27 12 50 18 -1

Email: info@agence-esante.lu

Siège social : Villa Louvigny – Allée Marconi L-2120 Luxembourg

RC Luxembourg C-69

AGENCE
eSanté
L U X E M B O U R G

Agence nationale
des informations partagées
dans le domaine de la santé