

# Présentation pour la table ronde « e-Santé dans des territoires connectés »

Dr. Michael Witsch / CHL

## Dossier Patient Informatisé Hospitalier Projet Dop@min

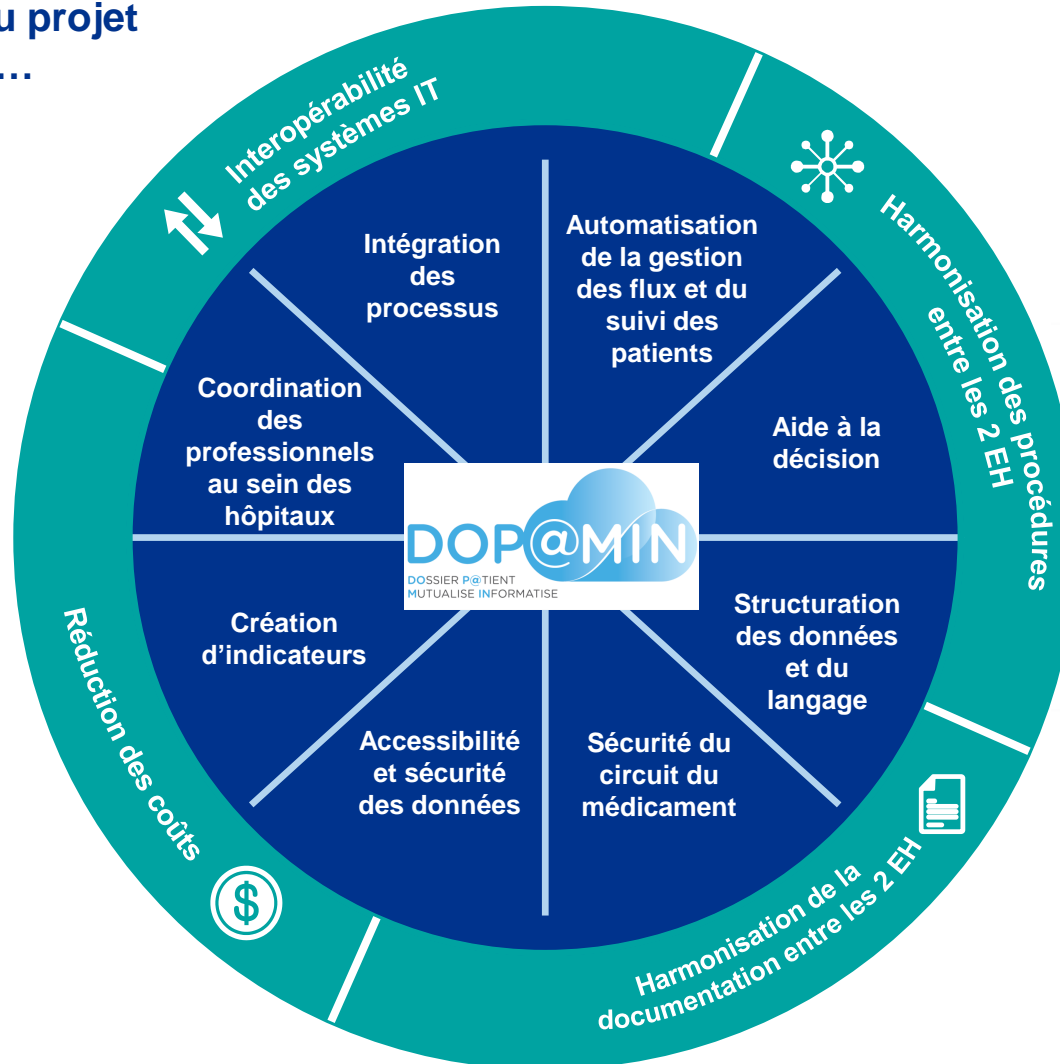


Centre Hospitalier  
Emile Mayrisch



# Contexte du projet

Les objectifs du projet sont multiples ...



Objectifs de la mutualisation du projet entre le CHL et le CHEM

Objectifs du Dossier Patient Informatisé Hospitalier (DPIH)



Centre Hospitalier Emile Mayrisch



Centre Hospitalier de Luxembourg

Contexte du projet : **Dop@min = nom du projet**  
**Maincare IC = nom de la solution**



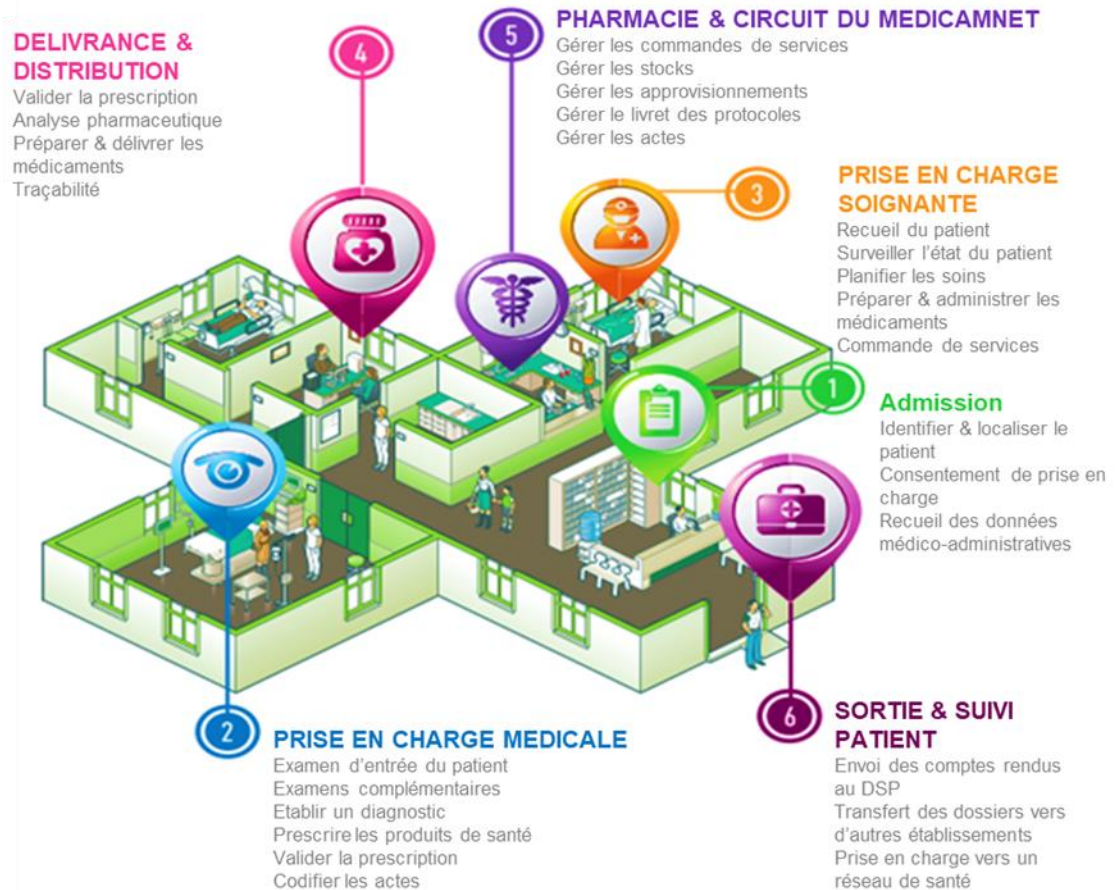
## PRINCIPALES FONCTIONNALITES

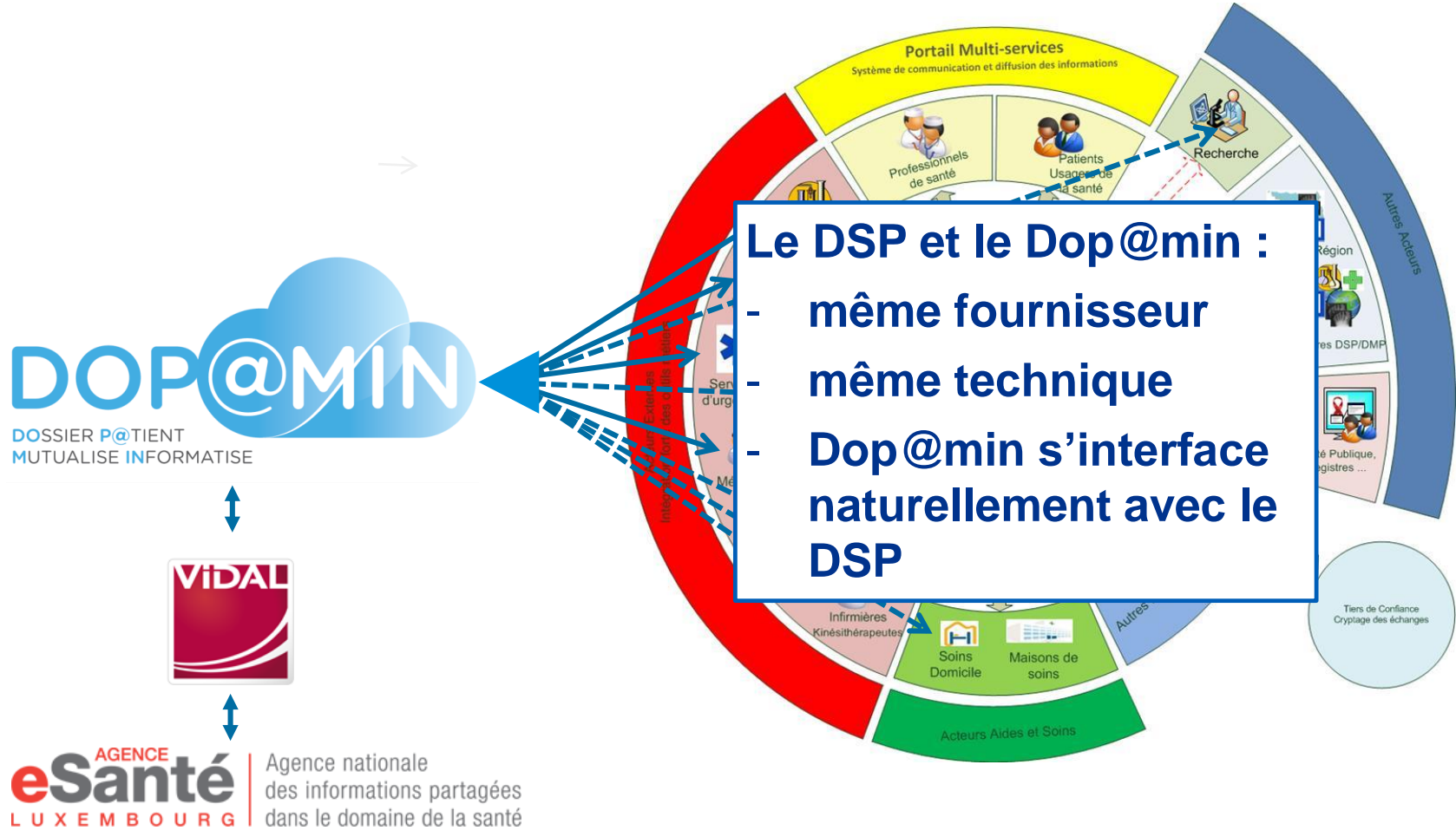
### Ce qui sera géré dans M IC :

- La gestion administrative des patients
- Le dossier patient (volet médical et soignant)
- La prise en charge médicale
- La prise en charge soignante
- La prescription polymodale
- Le circuit du médicament
- Les urgences
- La gestion des bloc opératoires
- Le processus d'hygiène
- Le recueil des actes et la documentation hospitalière

### Ce qui continuera à être géré dans les applications actuellement existantes, interfacées avec M IC :

- La gestion de la facturation des patients
- La comptabilité et la gestion du matériel
- Le plateau technique autour de l'imagerie médicale
- La gestion des laboratoires
- La prise en charge des patients aux soins intensifs et en anesthésie







- **Création des parcours patients digitalisés sécurisés**
- **Harmonisation et structuration de l'échange des données entre les systèmes**
- **Début de l'intelligence artificielle**
- **Intégration de tous les acteurs de la santé**